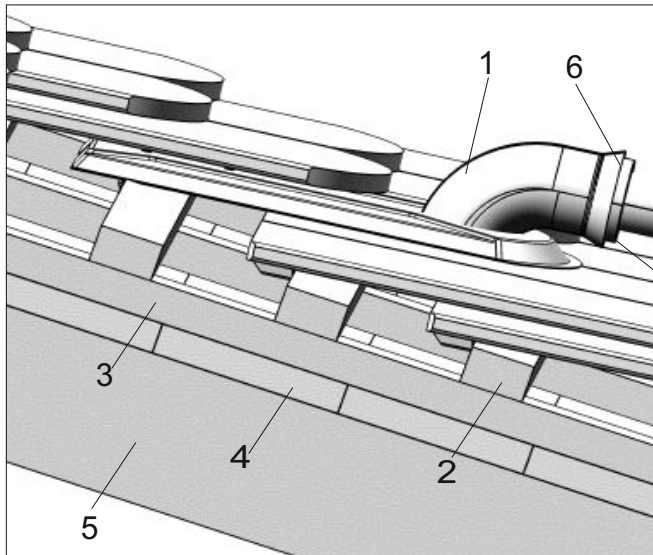




Einbauanleitung

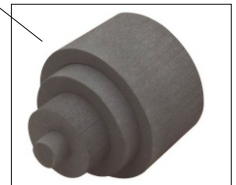
Leitungsdurchführung

Artikelnummer 7320



Legende:

- (1) Leitungsdurchführung
- (2) Latte
- (3) Konterlatte
- (4) Schalung
- (5) Sparren
- (6) Durchführungsabdichtung von ca. 15 bis 60mm



7320 (28.03.2019)

Um die Funktion bzw. die Regensicherheit des Daches nicht zu beeinträchtigen sind gegebenenfalls Anpassungen an der Deckung vorzunehmen.

Der mitgelieferte und variable EPDM- Einsatz **(6)** muss dem Leitungsdurchmesser bei der Montage zur Abdichtung angepasst werden.

Das Lehmann Originalzubehör ist vor dem Einbau auf erkennbare Mängel, das mitgelieferte Montagematerial auf Vollständigkeit zu überprüfen. Der Einbau ist durch einen Fachhandwerker nach vorstehender Einbauanleitung unter ausschließlicher Verwendung des mitgelieferten Montagematerials durchzuführen.

Eine Haftung für Montagen, die nicht durch Fachpersonal durchgeführt wurden oder bei denen nicht das Original-Montagzubehör verwendet wurde, ist grundsätzlich ausgeschlossen.



LEHMANN

BAUARTIKEL · FEUERVERZINKUNG

Otto Lehmann GmbH

Berliner Str. 21

93073 Neutraubling

Telefon: +49 (0) 9401 786-0

Telefax: +49 (0) 9401 786-47

www.otto-lehmann-gmbh.de

e-mail: info@otto-lehmann-gmbh.de